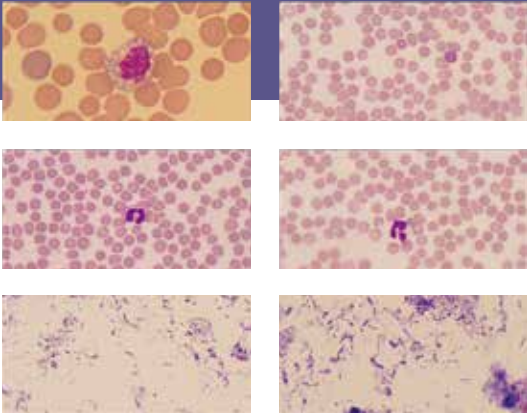


AS-3

Mikroskop Arbeitsstation
Professionelles Hardware-Design,
zuverlässige Inspektionsplattform



Wichtige Spezifikationen

8,3 MP CMOS Sensor
Effektive Auflösung: 3840 x 2160 (4K UHD)
Abmessungen: Tiefe 14,5 cm,
Breite 10 cm, Höhe 8,5 cm
Gewicht: 5 kg



Infinity Optik-System
Liefert kristallklare hochauflösende Bilder



Ergonomisches Design
Verstellbare, neigbare Okulare für
Komfort und Vielseitigkeit



Fortschrittliche Objektive
Plan-Apochromatisches Design für
hochauflösende, unendlich korrigierte
Optik für scharfen Fokus, verbesserten
Kontrast mit minimaler Lichtstreuung



LED Kaltlichtquelle
Gleichmäßige Beleuchtung für
lebendige Farben und klare Sicht

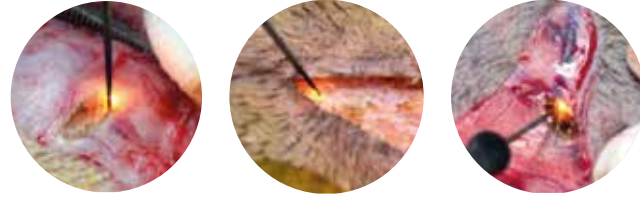


Trinocular 4K Kamera
Ultra-hochauflösende
präzise Bildgebung

Onemytis® AirPlasma Elektrochi- rurgie ohne Gewebsnekrosen

Die Zukunft in der veterinärmedizinischen Chirurgie -
Onemytis® AirPlasma ermöglicht es die wichtigsten
chirurgischen Techniken einfach in einem einzigen
Gerät zu kombinieren

- ✓ ABLATION
- ✓ EXZISION
- ✓ SCHNITT
- ✓ DISSEKTION

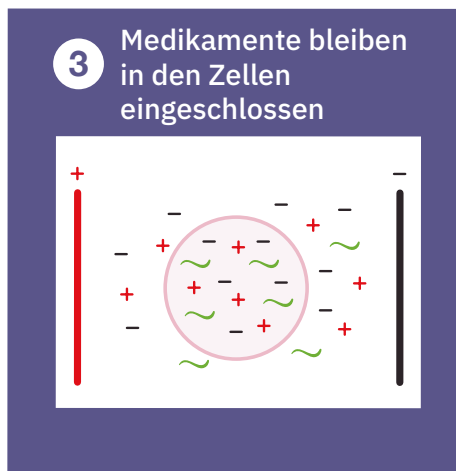
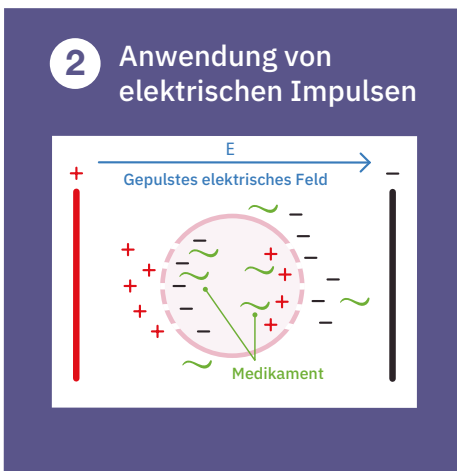
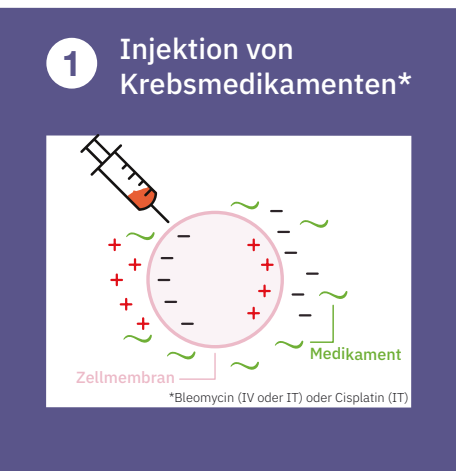


ELECTROvet EZ 4.0 Elektrochemotherapie

Die schonende und sehr wirkungsvolle Behand-
lung von kutanen und subkutanen Hauttumoren

ANWENDUNGSBEREICHE

- Malignes Melanom
- Plattenepithelkarzinom
- Weichteilsarkom
- Felines Sarkom a.d. Injektionsstelle
- Lokalisiertes kutanes Lymphom bei Hunden und Katzen
- Plasmazytäre Tumore
- Mastzelltumore niedrigen bis mittleren Grades
- Perianale und rektale Tumore
- Sarkoidose
- und für viele weitere Tumore



MD
INNOVATION
TECH

MD Innovation Tech GmbH
Klingelbrunnenstr. 39, 95659 Arzberg
+49 9233 7157745
vet@md-innovationtech.com

www.md-innovationtech.com



SPITZENTECHNOLOGIE

für Tiermedizin und Forschung



MD
INNOVATION
TECH

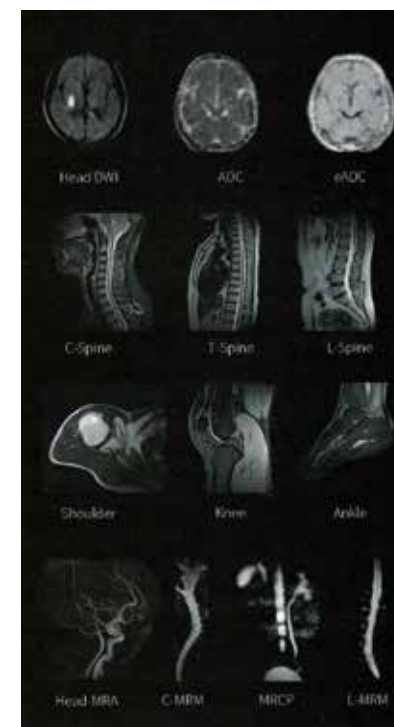
md-innovationtech.com

OPENMARK Vet

0,3 T / 0,4 T MRT
mit Vetsoftware



A-Shimming Technologie
für perfekte Ergebnisse



OPENMARK

0,51 T MRT
wahlweise mit
Vetsoftware

Höchste Feldstärke
in einem Permanent-
magnetsystem ver-
gleichbar mit MRT-
Systemen mit hoher
Feldstärke

Die etwas andere
Technologie ohne
Heliumverbrauch



SUPERMARK

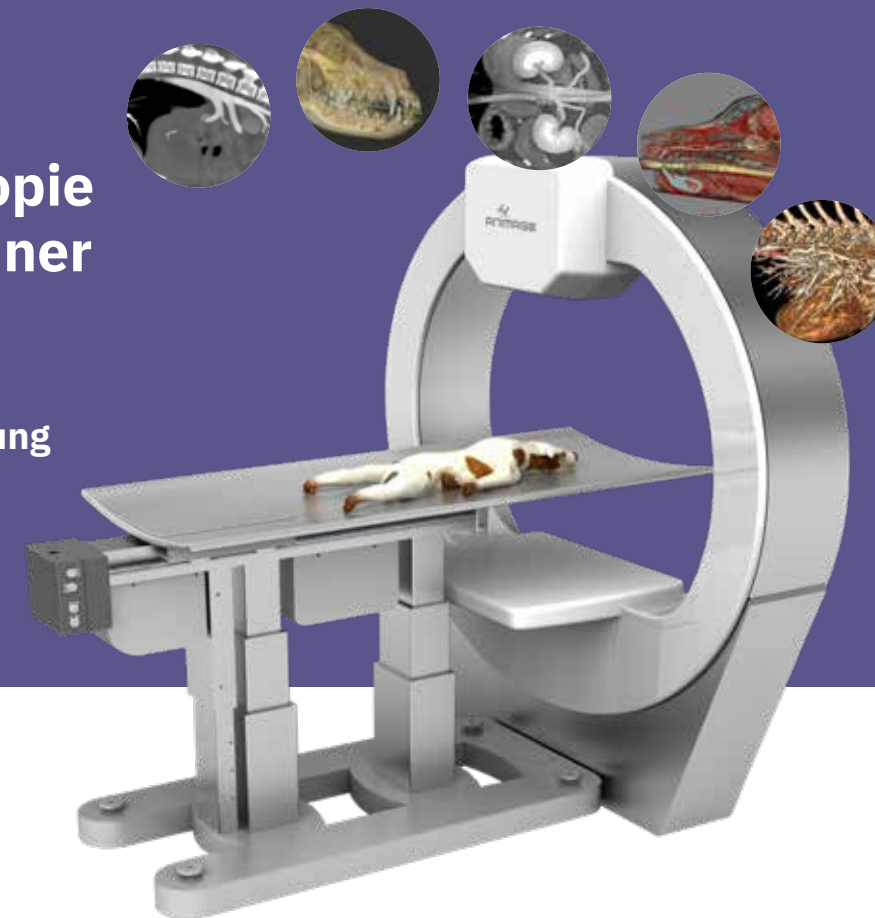
1,5 MRT Helium Free



FIDEX GT

CBCT / DR / Fluoroskopie
Multimodalitätenscanner

Die PREMIUMKLASSE
hochmoderner 3D Bildgebung



CONE BEAM CT

Messfelddurch-
messer
26 cm,
wahlweise 32 cm
CT-Aufnahme
8 s / 24 cm
CT-Volumenlänge
72 cm
Rekonstruktion
< 1 Min.

Hochkontrast-
auflösung
0,100 mm
Bilddarstellung
MPR/MIP, Slice/Slab,
Volume
Rendering (Farbe)
Pre/Post Kontrast
side-by-side
Darstellung



DIGITALE
RADIOGRAPHIE

Sichtfeld
43cm x 43cm
Filter
Multiple
Filterauswahl

Monitor
1920 x 1080 Pixel
side by side



FLUOROSKOPIE

Sichtfeld
43cm x 43cm
Erfassung
5, 10, 30 fps

Real-time
Darstellung
Intensität gefiltert
DSA
Eingebaut

ANATOM Vet CT

24/32/64-Zeilen

Innovative Detektortechnologie
und brillante Bilder



Ibisray

C-Bogen

NEEO C-Arm



Ibisray

CDR Vet

Digitale
Röntgenstation



Tragbares
Dentalrönt-
gengerät

Weniger Strahlung.
Mehr Präzision.
Maximale Effizienz.



DIREKTE KALTPLASMA- THERAPIE

PetCellpen® EquCellpen®

Kaltplasmatherapie in
der Veterinärmedizin

Dermatologie / Wundmanagment / Physiotherapie
Orthopädie / HNO / Zahnheilkunde / Intraoperative Anwendung

DIE NEUE ÄRA HOCHWIRKSAMER THERAPIEN

- Entfernung schädlicher Biofilme,
✓ Mikroorganismen und multiresisten-
ter Bakterien auf Haut und Wunden
- Revitalisierung und
✓ Reduzierung von Narben
- Förderung der Wundheilung
- Schnelle Schmerzreduktion
✓ und Muskelrelaxation
- Sofortige Juckreizlinderung



FALLBEISPIEL 1:

Pferd, eitriges Bursitis, Sprunggelenk Fohlen

PhD, Dr. med.vet. Verena Bracher, Tierklinik Leimental, Schweiz



Vorher

Vorher

Nachher

Anamnese: Fohlen, 4 Monate, zweimal operiert
wegen eitriges Bursitis am Sprunggelenk,
Prognose schlecht, Euthanasie anstehend

Therapiemanagement: Therapie alle zwei Tage mit
EquCellpen® als Ultima Ratio

Ergebnis: Kontrolle nach 2 Monaten Therapie, Ab-
heilung der ursächlichen Bursitis erfolgt,
vollständige Abheilung nur noch eine Zeitfrage

FALLBEISPIEL 2:

Hund, Schwanzdrüsenentzündung (Viol Drüse)

Dr. med. vet. Leslie Wohlgroth, Kleintierpraxis am Obersee, Schweiz

Anamnese: Chronische Schwanzdrüsenent-
zündung dolent, Abszedierung, Komedonen-
bildung lokal und generalisiert am Körper,
vor 2 Jahren bereits einmal operiert (Excision).
Reoperation kein Thema mehr beim Besitzer

Therapiemanagement: Entleerung der grössten Ko-
medonen bei Erstbehandlung, PetCellpen®
2 x wöchentlich, 20 Min

Ergebnis: Abheilung innerhalb 2 Wochen



Initialbehandlung

1. Therapie

Nach 2 Wochen