

EquCellpen®-Set

Art. EQU-100



- Transportkoffer
- 2 Akkus
- EquCellpen®
- Quick Guide EquCellpen®
- Akku-Ladestation mit Netzadapterkabel
- Platz für 5 Glaselektroden

Technische Daten

- Medizinische Plasmaquelle nach DIN SPEC 91315, geprüft durch das INP (Leibniz-Institut für Plasmaforschung und Technologie e.V.)
- Kabelloser Hochspannungsgenerator zur Generierung eines atmosphärischen Kaltplasmas (KAP)
- Plasmaerzeugung erfolgt durch direkte dielektrische Barriereentladung (dDBE)
- 4 verschieden geformte Glaselektroden mit Edelgasmischung
- Antibakterielle Gerätebeschichtung
- Akkueinsatz an der Geräterückseite, wechselbar

Glaselektroden Sortiment



Gebogen
Art. CP 100-210
Intensive, punktuelle Einwirkung mit verbesserter Tiefenwirkung, insbesondere für die Orthopädie



Gerade
Art. CP 100-220
Universeller Einsatz, punktuell oder flächig (seitlich) eingesetzt, Dermatologie und Orthopädie



Kamm
Art. CP 100-230
Besonders für längeres Fell geeignet und für multipunktuellen Einsatz: Muskulatur, Rückenerkrankungen



Scheibe
Art. CP 100-240
Speziell für die Dermatologie, flächige, sanftere Wirkung, für sensible, schmerzhaft Bereiche



3 Jahre
Garantie



Hergestellt
in der Schweiz

Länge (ohne Elektrode)	24,5 cm
Gewicht (ohne Elektrode)	200 g
Impulsbereich	1-100 Hz
Maximale Ausgangsspannung	25 KVAC
Maximale Ausgangsleistung	0,47 μ W/cm ²
Laufzeit Akku	30-90 min
Ladezeit Akku	90 min

EquCellpen®

Direkte Kaltplasmatherapie
für die Pferdemedizin

kabellos
mobil



Exklusiver Vertriebspartner für Deutschland



MD INNOVATION TECH GmbH
Klingelbrunnenstr. 39
95659 Arzberg, Deutschland
Tel. +49 9233 715 77 45
sales@md-innovationtech.com
www.md-innovationtech.com

EquCell® ist eine Business Unit der

ActivCell Group AG
Luzernerstrasse 20
6295 Mosen, Schweiz
www.activcellgroup.com
www.equcell.ch

VET-ECEU-10.2021

ActivCell
Group

EquCellpen®

Ausgewählte Indikationen

Dermatologie

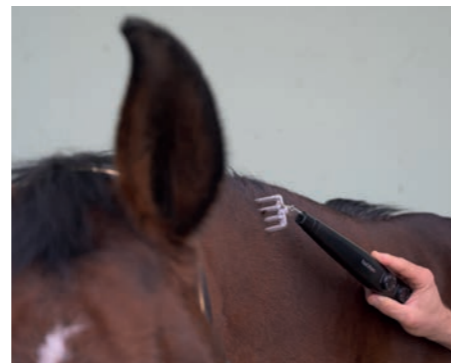
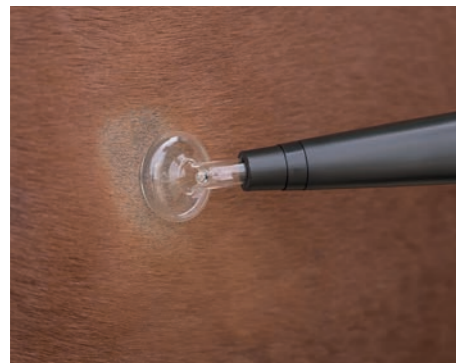
- Abrasion und Dekubitus
- Mauke
- Maulwinkelwunden
- Narben
- Satteldruck
- Sattellageknoten
- Sommerexzem
- Wundheilungsstörungen
- Verbrennungen

Orthopädie

- Arthritis/Arthrose
- Desmitis des Fesselträgerursprungs (FTU/PSD)
- Desmitis Unterstützungsband
- Kissing Spines
- Sehnenläsionen (OBS/TBS)
- Tendinitiden

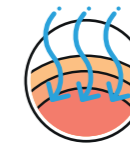
Physiotherapie

- Triggerpunkte
- Post-operative Regeneration
- Hämatome
- Muskelentspannung
- Muskuläre Blockaden der Wirbelsäule



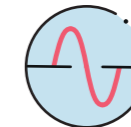
Darum ist der EquCellpen® für Ihre tierärztliche Praxis genau richtig

- Der Pen ist handlich, einfach sowie schnell anzuwenden und benötigt keine Hilfsmaterialien.
- Dank anwendungsspezifischen Elektroden und variablen Einstellungen sind die Einsatzmöglichkeiten äusserst vielseitig.
- Unterbruchsfreies Arbeiten dank langer Betriebszeit und auswechselbarem Akku.
- Mit seinen zahlreichen Indikationen ist der Pen geeignet für die tägliche Praxis.
- Weil er Sie im Kampf gegen multiresistente Mikroorganismen effizient unterstützt und darum bei jeder Wunde und allen infektiösen Hauterkrankungen eingesetzt werden sollte!



Wirkprinzip: direktes atmosphärisches Kaltplasma (dKAP)

Mit dem kabellosen Pen ist es gelungen, aus der Leistung eines kleinen 3,7-Volt-Akkus Hochspannung zu erzeugen, um damit ein therapeutisches dKAP zu generieren. Der Plasmastrom kann mithilfe verschiedener geformter Glaselektroden punktgenau auf die zu behandelnde Hautoberfläche geleitet werden. Die medizinische Wirkung von dKAP ist mit zahlreichen Studien belegt.



Zellaktivitätsstimulierung: fördert Heilung und hemmt Entzündungen

dKAP regt die Körperzellen direkt an und verändert ihr Verhalten. Heilungsprozesse werden durch gesteigerte Zellproliferation gefördert, Entzündungen werden durch Beeinflussung der Bildung zellulärer Mediatoren reguliert und das Immunsystem wird moduliert. Die Remodellierung des Gewebes ist verbessert.



Durchblutungsförderung führt zu schnellerer Heilung

dKAP hat einen sofortigen und anhaltenden hyperämischen Effekt auf das behandelte Gewebe. Zusätzlich wird die Bildung neuer Blutgefässe stimuliert. Dadurch wird der Stoffwechsel verbessert und die Heilung beschleunigt.



Antimikrobielle und anti-parasitäre Wirkung

Die reaktiven Spezies des dKAP, welches Ozon, Wasserstoffperoxid sowie weitere Sauerstoff- und Stickstoffradikale enthält, entfalten starke antiseptische Wirkung, die keine Resistenzproblematik kennt und somit gegen multiresistente Mikroorganismen (MRSA) ankommt. Zusätzlich wirkt dKAP fungizid und kann nachweislich Parasiten schädigen (Läuse, Demodex).

Der EquCellpen® und seine Funktionen



Die nach Wahl auswechselbare Glaselektrode direkt auf die Haut des Patienten aufsetzen und so die elektrischen Impulse übertragen. Kein Ausscheren oder Gebrauch eines Kontaktmittels nötig.

Mit der Impulse/s-Einstellung wird die Impulsfrequenz von 1 bis 100 Hz bestimmt gemäss Indikation und Empfehlungen des Therapy Guide.

Mit dem Drehregler «Amplitude» das Gerät ein- und ausschalten. Durch Drehung des Reglers die Ausgangsleistung des Gerätes und damit die Intensität der Therapie bestimmen.