



ELEKTROCHEMOTHERAPIE

*Effektive Behandlung von Hauttumoren
und Rändern nach der Operationen*



Pferde
Esel

Anwendbar bei Hautläsionen

Sarkoide

Melanome

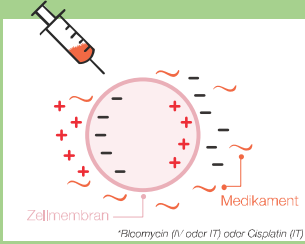
Fibrosarkonome

Plattenepithelkarzinome...



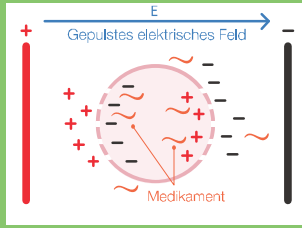
Prinzipien der Elektrochemotherapie

1 Injektion von Krebsmedikamenten*



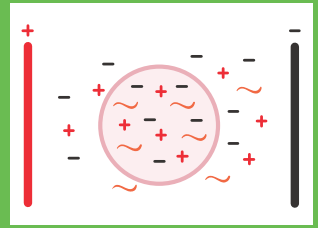
Rapider und signifikanter Anstieg von Krebsmedikamenten in Tumorzellen

2 Anwendung von elektrischen Impulsen



Wird allein, vor, während oder nach einer Operation oder Strahlentherapie verwendet

3 Medikamente bleiben in den Zellen eingeschlossen



Gefäßverschluss in Tumorgefäßen



Elektrochemotherapiebehandlung

(Im Durchschnitt ein 30-minütiger Vorgang)

- 1 Die Vollnarkose gewährleistet die Sicherheit des Patienten und des Behandlers
- 2 Intratumorale Injektion von Cisplatin oder Bleomycin
- 3 Anwendung elektrischer Impulse mit ELECTROvet
- 4 Follow-up 2 Wochen nach der Elektrochemotherapiebehandlung



Mehr als 280 verkaufte ELECTROvet in 47 Ländern



Mehr als 40 Universitäten für Veterinärmedizin verwenden ein ELECTROvet



Hersteller von Elektroporatoren seit 2009

99.5% keine Rezidivrate nach 4 Jahren unter **equiner Sarkoidtherapie** (Tamzali, 2011)

92.3% vollständige Heilung von **Pferdesarkoid** nach 60 monatiger Behandlung (Tozon, 2016)



Online shop: electrovet.shop

Sarkoid

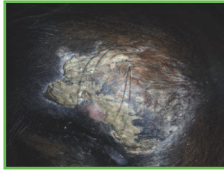
Cisplatin IT • L-förmige Kontaktelektroden

 Dr. Fabien Relave

 Clinique de Conques
 cliniquedeconques.com



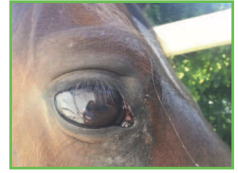
Tag 0. Vor der 1. Sitzung



Tag 7. 7 Tage nach der 1. Sitzung



Tag 21. 7 Tage nach der 2. Sitzung



Tag 180. Nach der 3. Sitzung

Sarkoid

Cisplatin IT • L-förmige Kontaktelektroden

 Dr. Yousseff Tamzali

 Ecole Vétérinaire
de Toulouse
 www.envt.fr



Tag 0. Vor der 1. Sitzung



Tag 14. Vor der 2. Sitzung



Tag 45. 2 Wochen nach
der 3. Sitzung



Tag 158. 5 Monate nach der
4. Sitzung

Sarkoid

Cisplatin IT • L-förmige Kontaktelektroden

 Dr. Liesbeth Haegeman

 EQUITOM
 www.equitom.be



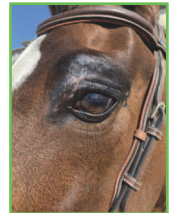
Tag 0. Vor der 1. Sitzung



Tag 21. Vor der 2. Sitzung



Tag 40. Vor der 3. Sitzung



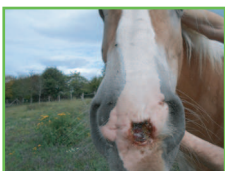
Tag 80. Nach der 3. Sitzung

Plattenepithelkarzinome

Cisplatin IT • L-förmige Kontaktelektroden

 Dr. Fabien Relave

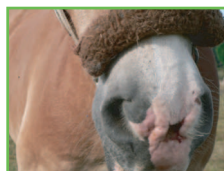
 Clinique de Conques
 cliniquedeconques.com



Tag 0. Vor der 1. Sitzung



Tag 7. 7 Tage nach der 1. Sitzung



Tag 28. Vor der 3. Sitzung



Tag 180. Nach der 3. Sitzung



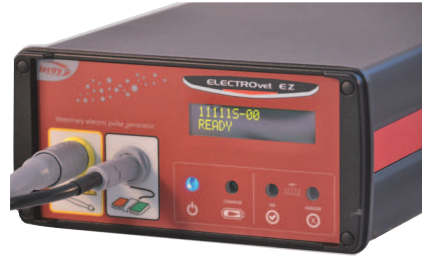
Online shop: electrovvet.shop

ELECTROvet EZ 3.0

Das neueste Gerät mit einzigartig fortschrittlichen Funktionen, basierend auf 15 Jahren Forschung, Erfahrung und Feedback.

Das ELECTROvet EZ bleibt das einfachste Gerät zur Durchführung von ECT in ihrer Klinik.

Einfach zu bedienen: drücken sie das linke Pedal, um den Generator zu laden, drücken sie das rechte Pedal, um Impulse auszulösen - fertig!



- Liefert elektrisches Standardprotokoll
- Doppelter Fußschalter zum Laden und Auslösen von Impulsen
- Verkauft mit L-förmigen Kontaktelektroden
- Editierbare Parameter
- Intelligentes System zur Auswertung der Impulsabgabe
- Anschluss für Elektrokardiogramm
- Protokolldatei der Impulsabgabe
- Inklusive 16 GB USB-Stick
- **3 Jahre Gewährleistung**

Kontakt

WIEDERVERWENDBAR - AUTOKLAVIERBAR



L-förmige Elektroden

- 2 L-förmige Elektroden
- 15 mm lang
- Abstand von 10 mm



Plattenelektroden

- Plattenförmige Elektroden
- 35 mm lang
- Abstand von 18 mm

Invasive

WIEDERVERWENDBAR - AUTOKLAVIERBAR



Nadelelektroden

- 2 Reihen mit 4 Nadeln
- Abstand von 5 mm
- Nadel Ø 0,68 mm
- 15 mm lang



Nadelelektroden

- 2 Reihen mit 4 Nadeln
- Abstand von 5 mm
- Nadel Ø 0,68 mm
- 25 mm lang



Kavitätenelektroden

- 2 Reihen mit 2 Nadeln
- Abstand von 4 mm
- Nadel Ø 0,68 mm
- 10 mm lang



Nasale Elektroden

- Ø 4 mm
- 200 mm lang
- Leitende Ø 1,6 mm



- ✉ contact@leroybiotech.com
- 🌐 www.leroybiotech.com
- 🛒 electrovet.shop