

ELEKTROCHEMOTHERAPIE

*Effektive Behandlung von Hauttumoren
und Rändern nach der Operation*



Hunde
Katzen
Exoten

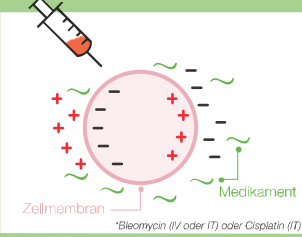
Anwendbar bei Hautläsionen

Plattenepithelkarzinome
Melanome
Mastzelltumore
Perianale tumore
Sarkome...



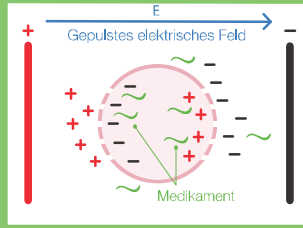
Prinzipien der Elektrochemotherapie

1 Injektion von Krebsmedikamenten*



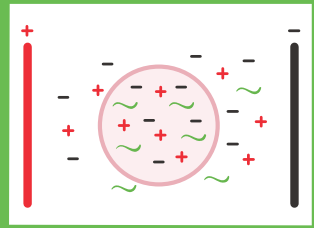
Rapider und signifikanter Anstieg von Krebsmedikamenten in Tumorzellen

2 Anwendung von elektrischen Impulsen



Wird allein, vor, während oder nach einer Operation oder Strahlentherapie verwendet

3 Medikamente bleiben in den Zellen eingeschlossen



Gefäßverschluss in Tumorgefäßen



Elektrochemotherapiebehandlung

(Im Durchschnitt ein 30-minütiger Vorgang)

- 1 Die Vollnarkose gewährleistet die Sicherheit des Patienten und des Behandlers
- 2 Injektion einer Chemotherapie
- 3 Anwendung elektrischer Impulse mit ELECTROvet
- 4 Follow-up 2 Wochen nach der Elektrochemotherapiebehandlung



Mehr als 280 verkaufte ELECTROvet 47 Ländern

95% der DVMs* halten die elektrochemotherapie zur Behandlung von Plattenepithelkarzinomen für **wirksamer** als eine Operation

**Es wurde im Dezember 2020 eine Umfrage unter 100 Tierärzten, die ELECTROvet verwenden, durchgeführt.*



Mehr als 40 Universitäten für Veterinärmedizin verwenden ein ELECTROvet

87.9% vollständige Remission bei **perianalen Tumoren** nach 1 Jahr (Tozon, 2010)



Hersteller von Elektroporatoren seit 2009

87.5% vollständiges Ansprechen auf Knötchen nach 3 Jahren zur Behandlung von **Plattenepithelkarzinomen** bei Katzen (Tozon, 2014)



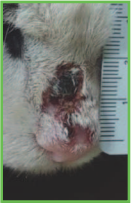
Online shop: electrovet.shop

Plattenepithelkarzinom

Bleomycin IV • Kontaktelektrode in L-Form

Dr. Anca Cristea

Oncovet Romania
oncovet.ro



Tag 0. Vor der 1. Sitzung



Tag 7. 7 Tage nach der 1. Sitzung



Tag 14. Vor der 2. Sitzung



Tag 28. Nach der 2. Sitzung

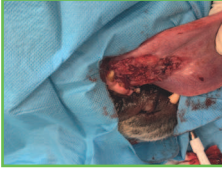
Sublinguales Plattenepithelkarzinom

Bleomycin IV • 15 mm Nadelelektrode

Dr. Pascual de Rojas Zabala

Universidad CEU
Cardenal Herrera
www.uchceu.es

Tag 0.
Vor der 1. Sitzung



Tag 60.
60 Tage nach der 1. Sitzung

Plattenepithelkarzinom

Bleomycin IV • 15 mm Nadelelektrode

Dr. Luis Feo

Hospital Ars Veterinaria
arsveterinaria.es



Tag 0. Vor der 1. Sitzung



Tag 7. 7 Tage nach der 1. Sitzung



Tag 30. Nach der 2. Sitzung



Tag 60. Nach der 2. Sitzung
+ Operation

Orale Melanome

Bleomycin IV • 15 mm Nadelelektrode

Dr. Claudia de la Riva

Oncomascotas
oncomascotas.es



Tag 0. Vor der 1. Sitzung



Tag 15. 15 Tage nach der 1. Sitzung



Tag 30. Nach der 1. Sitzung

Plattenepithelkarzinome

Rezidiv, zweimal chirurgisch reseziert

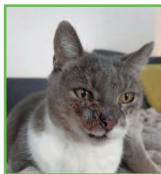
Bleomycin IV • Kontaktelektrode in L-Form

Dr. Orsolya Juhász

DUO-VET Kft
duovet.hu



Tag 3. 3 Tage nach der 1. Sitzung



Tag 15. 15 Tage nach der 1. Sitzung



Tag 30. Vor der 2. Sitzung



Online shop: electrovet.shop

ELECTROvet EZ 3.0

Das neueste Gerät mit einzigartig fortschrittlichen Funktionen, basierend auf 15 Jahren Forschung, Erfahrung und Feedback.

Das ELECTROvet EZ bleibt das einfachste Gerät zur Durchführung von ECT in ihrer Klinik.

Einfach zu bedienen: drücken sie das linke Pedal, um den Generator zu laden, drücken sie das rechte Pedal, um Impulse auszulösen - fertig!



- Liefert elektrisches Standardprotokoll
- Doppelter Fußschalter zum Laden und Auslösen von Impulsen
- Verkauft mit L-förmigen Kontaktelektroden
- Editierbare Parameter
- Intelligentes System zur Auswertung der Impulsabgabe
- Anschluss für Elektrokardiogramm
- Protokolldatei der Impulsabgabe
- Inklusive 16 GB USB-Stick
- **3 Jahre Gewährleistung**

Kontakt

WIEDERVERWENDBAR - AUTOKLAVIERBAR



L-förmige Elektroden

- 2 L-förmige Elektroden
- 15 mm lang
- Abstand von 10 mm

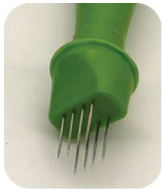


Plattenelektroden

- Plattenförmige Elektroden
- 35 mm lang
- Abstand von 18 mm

Invasive

WIEDERVERWENDBAR - AUTOKLAVIERBAR



Nadelelektroden

- 2 Reihen mit 4 Nadeln
- Abstand von 5 mm
- Nadel Ø 0,68 mm
- 15 mm lang



Nadelelektroden

- 2 Reihen mit 4 Nadeln
- Abstand von 5 mm
- Nadel Ø 0,68 mm
- 25 mm lang



Kavitätenelektroden

- 2 Reihen mit 2 Nadeln
- Abstand von 4 mm
- Nadel Ø 0,68 mm
- 10 mm lang



Nasale Elektroden

- Ø 4 mm
- 200 mm lang
- Leitende Ø 1,6 mm



✉ contact@leroybiotech.com

🌐 www.leroybiotech.com

🛒 electrovet.shop